

Neuendettelsau

Abenteuerspielplatz Eichenstraße / Am Weingarten

Multifunktionaler Abenteuerspielplatz: Wasserspiel, Bolzplatz, Schlittenhügel.
Geräte: Klettergerüste, Rutschen, Sandflächen, Kleinkindergeräte, Wippe und Wipptiere, verschiedene Schaukeln, Seilbahn.
Großzügige Schattenbereiche mit vielen Sitzbänken.



Spielplatz Bechhofen an der Bushaltestelle

Weitläufiger Spielplatz in idyllischer Lage mit Bolzplatz, Basketballkorb und Tischtennisplatte.
Geräte: Wippe, Schaukel, Klettergerüst, Korbschaukel, Drehkarussell.
Schöne Schattenbereiche unter Bäumen, gemütliche Sitzplätze und Tische für die Rast zwischendurch.

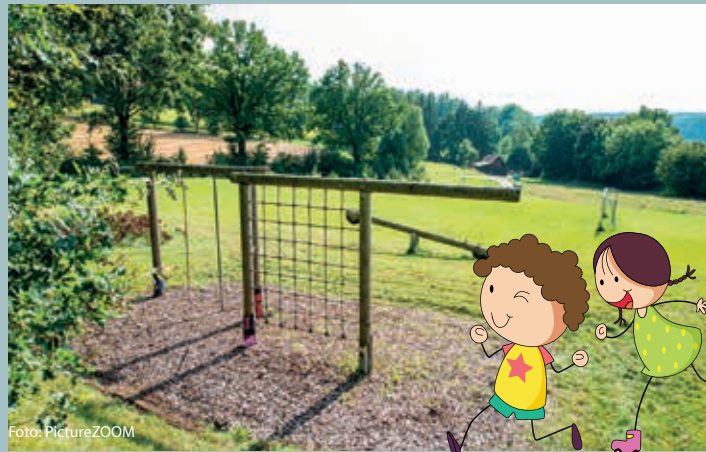


Foto: PictureZOOM

Sachsen b. Ansbach

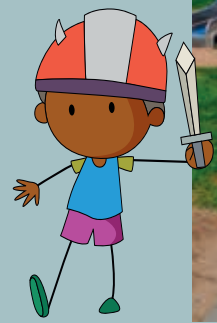
Spielplatz am Moosweg

Der neu sanierte Spielplatz am Moosweg bietet Trampolin, Rutsche, Karussell / Drehscheibe, Sandkasten, Klettergerüst, Schaukel und ein Kleinkinderklettergerüst mit Rutsche.



Spielplatz am Sportplatz

Spielen wie auf der Burg.
Der Spielplatz bietet Rutsche, Kletterburg, Schaukeln, Seilbahn, Wippe und Sandkasten.
Zum Entspannen gibt es urige Sitzgelegenheiten.



Windsbach

Wasserspielplatz Windsbach

Der Wasserspielplatz im Windsbacher Ortsteil Retzendorf bietet ganzjährig viel Raum für Spiel und Spaß. Über eine Hängebrücke starten die Kinder direkt vom Parkplatz aus in das Spielvergnügen und können sich an unterschiedlichen Spielgeräten austoben. Auf dem Spielplatz kann an verschiedenen Spielstationen mit dem Element Wasser experimentiert werden. Daneben wartet der Spielplatz unter anderem mit einem



Motorikpark Windsbach

Spaß an Bewegung, Fitness und Gesundheit – ganz unabhängig vom Alter. Das bietet der Motorikpark in den Rezatauen in Windsbach. Hier ist für alle Generationen etwas geboten. An verschiedenen Geräten können die eigenen Bewegungskompetenzen gefördert und geschult werden. Dabei kann ganz nebenbei etwas für die Fitness getan werden. Probieren Sie es doch gemeinsam mit der gesamten Familie einmal aus.
Adresse: Motorikpark Windsbach, OT Retzendorf, Parkplätze am Waldstrandbad.



facettenreichen Klettergerüst, Rutsche und Schaukel auf. Der Phantasie und dem Entdeckergeist der Kinder sind hier keine Grenzen gesetzt.
Adresse: Wasserspielplatz Windsbach, OT Retzendorf, Parkplätze am Waldstrandbad.

**SPIELPLÄTZE
IN KERN
FRANKEN**

...da ist
Spiele Spaß
garantiert!



Foto: PictureZOOM

...DAS SIND WIR:



www.kernfranken.eu

- BRUCKBERG
- DIETENHOFEN
- HEILSBRONN
- LICHTENAU
- NEUENDETTLSAU
- PETERSAURACH
- SACHSEN B. ANSBACH
- WINDSBACH

Die kommunale Allianz im Herzen Mittelfrankens

Bruckberg

Wasserspielplatz

Wasserspielplatz am Dorfweiher. Zentral gelegener Spielplatz bei dem das Element Wasser im Vordergrund steht. Verschiedene Möglichkeiten zum Experimentieren. Ein Highlight ist die Archimedische Schraube. Direkt daneben gibt es noch ein Volleyballfeld, einen Basketballplatz, einen Bolzplatz und eine bequeme Holzliege zum Ausruhen.



Skaterplatz

Skateranlage mit modernen Rampen. Für alle sportlichen Kinder und Jugendlichen zugänglich. Egal ob Skateboard, Scooter oder Inline-Skates – hier rollt es sich wunderbar mit Freunden auf glattem Asphalt. Nutzungszeiten von Montag – Samstag von 8:00 – 21:00 Uhr und Sonntag von 13:00 – 21:00 Uhr. Zugang von der Straße „Am Sandhof“ über den Fußweg zur Werkstatt für behinderte Menschen (WfbM).



Dietenhofen

Hirtenhof

Der Waldspielplatz Hirtenhof ist ein Abenteuerspielplatz in der Nähe des Ortsteils Moosmühle. Konzipiert wie ein Fort sind hier spannende Abenteuer möglich. Die moderne Ausstattung besteht aus Türmen, Toren und vielen Klettermöglichkeiten. Im Wald gibt es zudem noch einige Schaukeln und ein Kletterhaus für kleinere Kinder. Adresse: Waldspielplatz Hirtenhof, OT Moosmühle, 90599 Dietenhofen.



Leonrod

Moderner Spielplatz im schönen Biberttal. Direkt am Radweg für Genießer im Ortsteil Leonrod gelegen. Multifunktionaler Spielturn mit Rutsche, Wippe, mehrere Klettermöglichkeiten, Wipptier, Schaukel und schöner Sitzgarnitur. Fußballbegeisterte können sich auf dem Bolzplatz austoben. Idealer Zwischenstopp bei einer Wander- oder Radtour durch Kernfranken.



Heilsbronn

Altendettelsauer Straße

Weitläufiger Spielplatz an der Altendettelsauer Straße. Ein Schloss aus Sand bauen oder als Ritter auf dem Klettergerüst die Burg erkunden und mit den Schaukelpferden in neue Abenteuer reiten – hier kommt jedes Kind auf seine Kosten. Mit Freunden lässt sich am Basketballkorb oder am Bolzplatz gegenüber die Zeit an der frischen Luft vertreiben. Öffnungszeiten: 8:00 – 20:00 Uhr.



Bonnhof

Spiel- und Bolzplatz im Heilsbronner Ortsteil Bonnhof. Für alle Kinder von 3 – 14 Jahren wird hier etwas geboten. Während die einen an den Gerüsten klettern, wippen, schaukeln oder rutschen können, spielen andere Tischtennis oder toben sich am daneben gelegenen Bolzplatz aus und spielen Fußball. Für eine Verschnaufpause und einen Snack bieten sich Sitzbank und Tischgarnitur perfekt an. Öffnungszeiten: 8:00 – 20:00 Uhr, Mittagsruhe: 13:00 – 15:00 Uhr.



Lichtenau

Am Roggenberg

Der große, naturnahe Spielplatz in der Albrecht-Dürer-Straße in der Roggenberg-Siedlung gleicht einem Abenteuerspielplatz. Die zahlreichen Spielgeräte wecken Aktivität und Neugier. Ob Schaukel, Wippe, Seilbahn, Rutsche, Bolzplatz oder Sandkasten, für alle ist was dabei. Alte Baumstämme und schöne Ecken können erkundet werden. Ein Schutzhäuschen spendet Schatten und bietet bei schlechtem Wetter Schutz.



Petersaurach

Spielplatz Wicklesgreuth:

Der idyllisch gelegene Spielplatz im Petersauracher Ortsteil Wicklesgreuth hat neue Spielgeräte und einen Basketballkorb sowie Sitzgelegenheiten. Somit ist er für Kinder und Jugendliche jeder Altersgruppe geeignet.

